

DEVIATORE OLEODINAMICO PROPORZIONALE A COMANDO PNEUMATICO

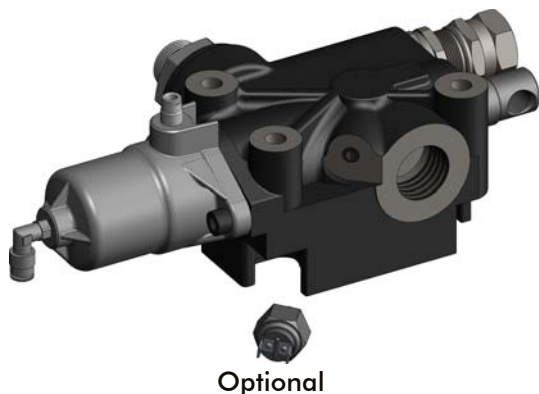
PROPORTIONAL PNEUMATIC TIPPING VALVE

CODICE FAMIGLIA **121-008**
FAMILY CODE

"MODULAR 200-250"
"DIRECT"

Rev:AE

Codice foglio:997-121-00830



Optional

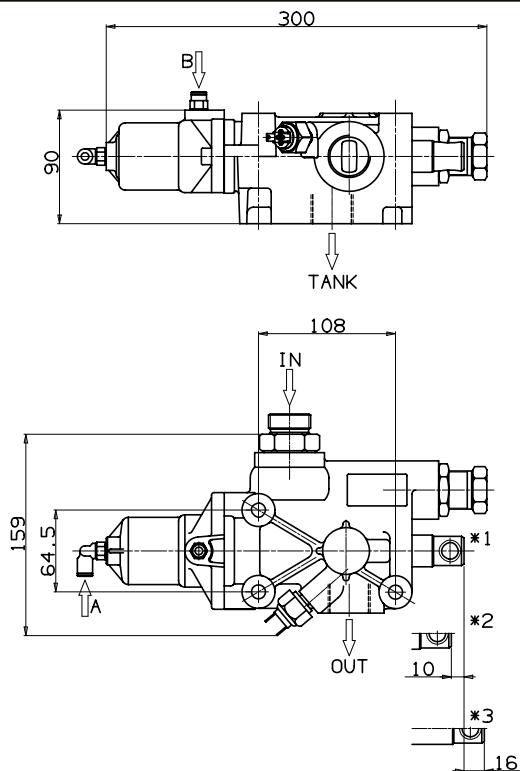
Valvola ad azionamento pneumatico per portate di olio elevate, con schema idraulico a centro aperto in accordo alle direttive CE, particolarmente indicata su ribaltabili pesanti, cava-cantieri e semirimorchi. Utilizzabile con il deviatore pneumatico tipo Kip-Air, per ottenere una modulazione continua della velocità di discesa.

- Valvola di ritegno e valvola di massima pressione registrabile (tipo diretto) incorporate.
- Corpo in ghisa sferoidale per sopportare pressioni fino a 400 bar.
- Possibilità di montaggio a telaio oppure flangiata direttamente al serbatoio.
- Fine-corsa meccanico ad azionamento diretto.
- Predisposizione per segnalatore di pressione.
- Corpo verniciato in cataforesi e cursore nichelato.
- Garantito per lavorare con olio a temperature $-25 \div 80$ °C, campo di viscosità $12 \div 100$ cSt e grado di filtrazione 25 μ m.

Proportional pneumatic tipping valve suitable for large oil flow applications especially designed for heavy-duty tipper bodies, off-road trucks and semi-trailers. Operated by proportional cab control. Open center hydraulic scheme according to CE standards.

- Built-in check and adjustable safety valves (direct type).
- Nodular cast-iron body for pressure up to 400 bar.
- Either Chassis or tank mounting options.
- Mechanical Direct End-of-stroke.
- Ready for pressure signal switch mounting.
- Cathaphoresis coated body and nickel spool.
- Guaranteed for oil temperature range $-25 \div 80$ °C, viscosity range $12 \div 100$ cSt and oil filtering 25 μ m.

Codice fascicolo:997-400-12120 Rev:AE



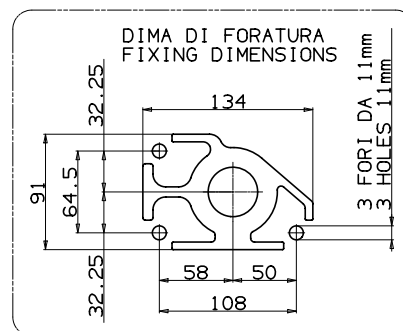
A= DISCESA PROPORZIONALE
PROPORTIONAL LOWERING

B= SALITA
TIPPING

*1= POSIZIONE DI RIPOSO
REST POSITION

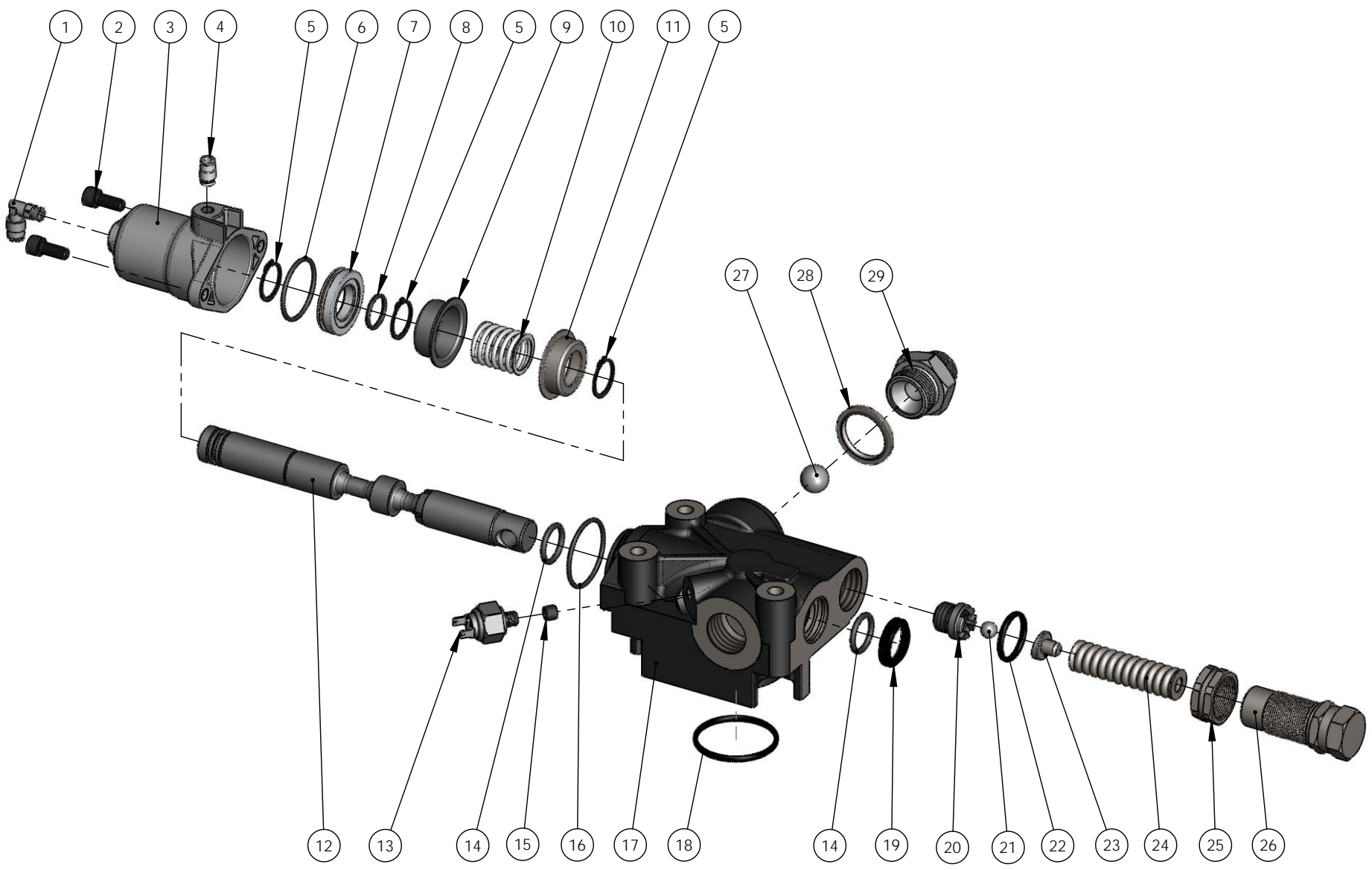
*2= POSIZIONE DI SALITA
TIPPING

*3= POSIZIONE DI DISCESA
LOWERING



Data: Mercoledì 10 febbraio 2010

| Tipo deviatore Tipping valve type | Codice ordinazione Order code | IN | TANK | OUT | Peso Weight |
|--------------------------------------|----------------------------------|------------------|----------------|----------------|----------------|
| MODULAR 200 CE | 121-008-00050 | ISO 228 G 3/4 | ISO 228 G 1 | ISO 228 G 1 | Kg 6,8 |
| MODULAR 250 CE | 121-008-00041 | G 1 | | | |
| | | | | | |
| | | | | | |



**COMPANY
WITH QUALITY SYSTEM
CERTIFIED BY DNV
= ISO 9001/2000 =**

O.M.F.B. S.p.A. Hydraulic Components
We reserve the right to make any changes without notice.
Edition 2008.10 No reproduction, however partial, is permitted.
Via Cava, 7/9 25050 Pionaglia d'Isco (Brescia) Italy Tel.: +39 030 9830611
Fax: +39 030 9839207-208 Internet: www.omfb.it e-mail: info@omfb.it

pag. 36

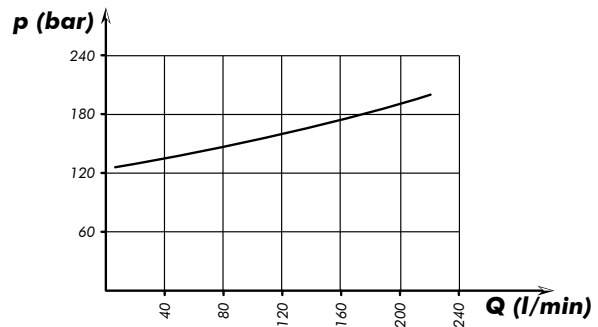
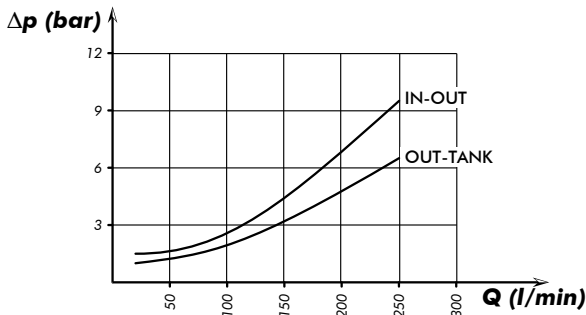


| N° | Codice P. Number | Descrizione Description | | Quantità Quantity |
|----|---------------------|-------------------------------------|-----------------------------|----------------------|
| 1 | 100-016-00125 | Raccordo a 90° 1/8" | Fitting 90° 1/8" | 1 |
| 2 | 502-003-00548 | Vite TCE M8x20 | Screw TCE M8x20 | 1 |
| 3 | 537-004-00259 | Cilindro pneumatico pressofuso | Die cast pneumatic cylinder | 1 |
| 4 | 100-017-00151 | Raccordo diritto | Straight fitting | 1 |
| 5 | 501-002-00229 | Anello seeger | Circlip | 3 |
| 6 | 506-002-00309 | Guarnizione OR (2,62 x 39,34) | O-Ring (2,62 x 39,34) | 1 |
| 7 | 532-003-00143 | Pistone | Piston | 1 |
| 8 | 506-002-00158 | Guarnizione OR (2,62 x 20,24) | O-Ring (2,62 x 20,24) | 1 |
| 9 | 534-001-00203 | Anello guida molla | Spring guide ring | 1 |
| 10 | 512-006-00302 | Molla ritorno cursore | Spool return spring | 1 |
| 11 | 534-001-00141 | Anello guida molla | Spring guide ring | 1 |
| 12 | 536-003-00583 | Cursore Ø 25 | Spool Ø 25 | 1 |
| 13 | 122-009-00011 | Idrostop (OPTIONAL) | Pressure switch (OPTIONAL) | 1 |
| 14 | 506-003-00059 | Guarnizione OR (3,53 x 24,99) | O-Ring (3,53 x 24,99) | 2 |
| 15 | 504-010-00063 | Grano conico 1/8" | Grub screw 1/8" | 1 |
| 16 | 506-002-00336 | Guarnizione OR (2,62 x 44,12) | O-Ring (2,62 x 44,12) | 1 |
| 17 | 520-003-00326 | Corpo deviatore | Distributor body | 1 |
| 18 | 506-003-00264 | Guarnizione OR (3,53 x 50,80) | O-Ring (3,53 x 50,80) | 1 |
| 19 | 506-000-01819 | Guarnizione raschiatore poliuretano | Polyurethane scraper seal | 1 |
| 20 | 540-000-00167 | Tappo guida sfera | Ball bearing guide cap | 1 |
| 21 | 510-009-00116 | Sfera 7/16" | Ball 7/16" | 1 |
| 22 | 506-003-00086 | Guarnizione OR (3,53 x 28,17) | O-Ring (3,53 x 28,17) | 1 |
| 23 | 542-001-00091 | Pistone guida molla | Spring drive piston | 1 |
| 24 | 512-005-00849 | Molla | Spring | 1 |
| 25 | 505-000-00581 | Dado | Nut | 1 |
| 26 | 540-003-00413 | Tappo regolazione valvola max | Max valve regulation cap | 1 |
| 27 | 510-009-00214 | Sfera 3/4" | Ball 3/4" | 1 |
| 28 | 116-009-11002 | Rondella acciaio-gomma | Steel-rubber washer | 1 |
| 29 | 540-007-00213 | Tappo | Plug | 1 |

| Tipo deviatore Tipping valve type | Codice ordinazione Order code | Pressioni Pressure values | | Portata Flow l/min |
|--------------------------------------|----------------------------------|---|--|------------------------------|
| | | Taratura standard Standard pressure setting bar | Taratura massima Max. pressure setting bar | |
| MODULAR 200 CE | 121-008-00050 | 160 | 280 | 200 |
| MODULAR 250 CE | 121-008-00041 | | | 250 |
| | | | | |

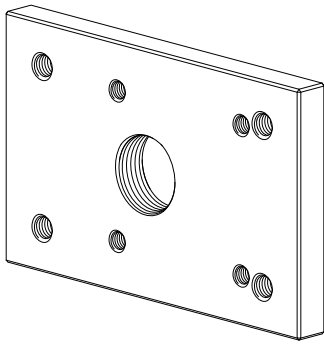
Perdite di carico deviatore
Tipping valve pressure drops

Curva caratteristica p-Q valvola di massima
p-Q operating curve for pressure relief valves

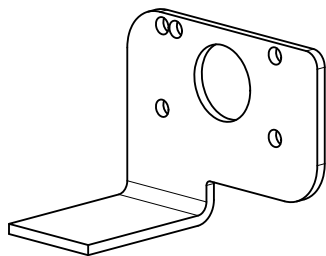


Rilievi eseguiti con olio ISO VG 46 a 50°
The graph refers to oil type ISO VG 46 a 50°

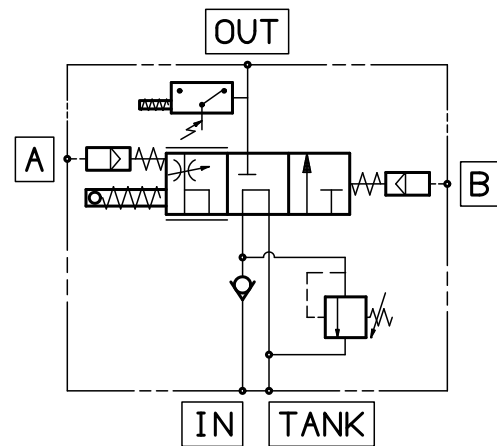
Piastra fissaggio
Mounting plate for tank
121-991-00194



Piastra supporto
Mounting plate for chassis
121-991-00069

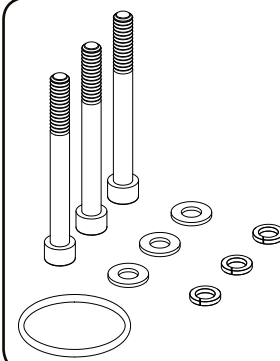


Schema di funzionamento
Functional diagram



Kit guarnizioni :
Seal kit:
121-900-02002

Kit fissaggio codice: 121-994-00502
Mounting kit p/n:



| Q.tà Q.ty | Descrizione Description | |
|--------------|----------------------------|---------------------|
| 3 | Vite TCE M10 L=100 | Screw M10 TCE L=100 |
| 3 | Rondelle piane per M10 | Washer M10 |
| 3 | Rondelle elastiche per M10 | Spring washer M10 |
| 1 | Guarnizione OR | O-ring |