

POMPE A PISTONI AD ASSE INCLINATO BENT AXIS PISTON PUMPS

CODICE FAMIGLIA
FAMILY CODE

108-015
108-915

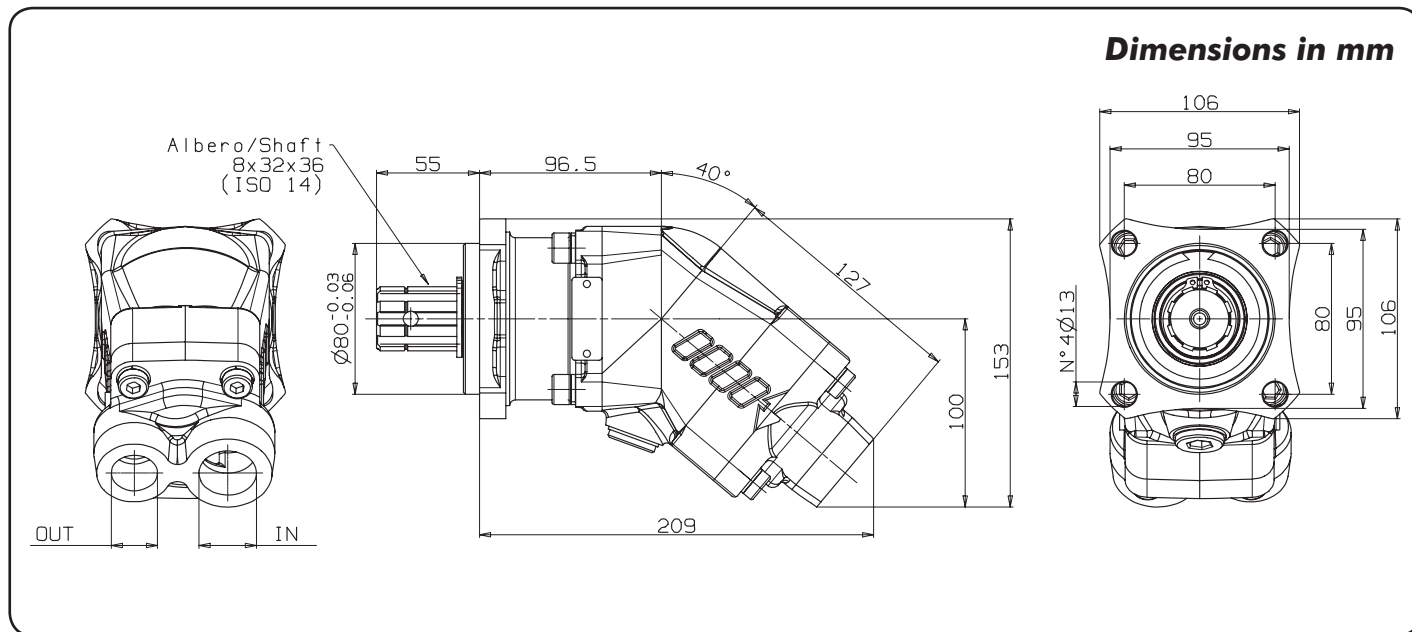
"HDS" 25-34

Codice foglio: 997-108-01510 Rev: AC



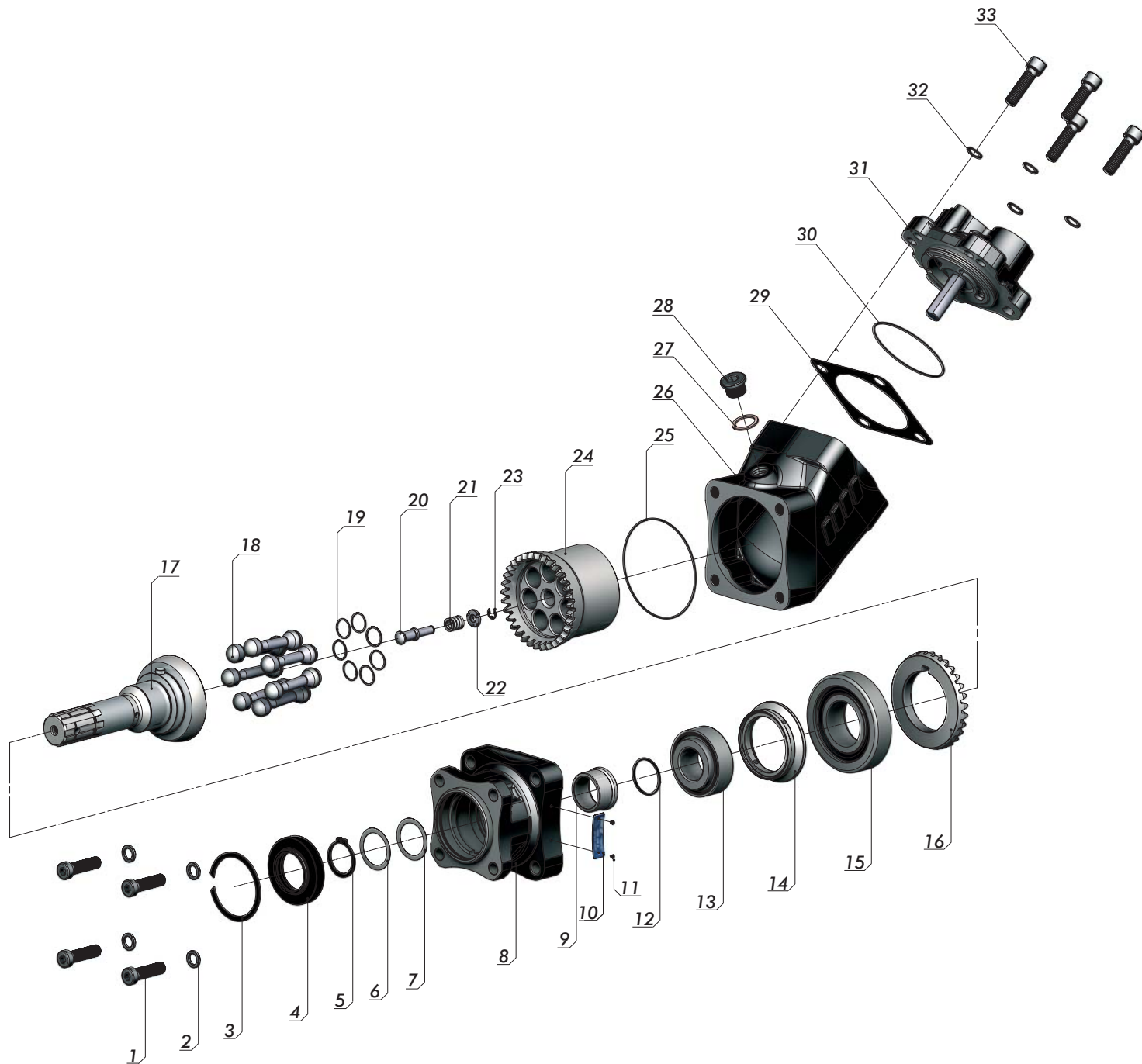
Fluido idraulico Fluid	Minerale o sintetico compatibile con guarnizioni: Mineral or synthetic compatible with the following seals: FKM, FPM, HNBR				
Viscosità cinematica consigliata Kinematic viscosity suggested	T media ambiente (°C) Average ambient temp. (°C)	< -40	-40÷10	10÷35	> 35
	VG (cSt = mm ² /s)	16	22	32	46
Viscosità cinematica ottimale di esercizio Optimale kinematic viscosity		VG = 10 cSt ÷ 100 cSt			
Viscosità cinematica max consentita all'avviamento Max kinematic viscosity suggested at the start-up		VG = 750 cSt			
Indice di viscosità consigliato Viscosity index suggested		VI > 100			
Grado di filtrazione Oil filtering		> 200 bar: 10 µm < 200 bar: 25 µm			
Pres. di aspirazione Inlet pressure		0,85 ÷ 2 bar assoluti/absolut			
Senso di rotazione Pump rotation		Unidirezionale (Dx o Sx) Unidirectional (Right or Left)			
Verificare che la pompa sia posizionata almeno 100 mm sotto il livello minimo del serbatoio olio. Prima di avviare la pompa effettuare spurgo aria. Verify that pump is, at least, 100 mm under the minimum level of the tank. Before starting the pump bleed the air.					

Codice fascicolo: 997-400-10810 Rev: AN



Data: Giovedì 2 novembre 2006

Tipo pompa Pump type	Rotazione Rotation		IN	OUT	IN	OUT	Temp. di funzionamento Working temperature	
	Destra Right	Sinistra Left					min	max
HDS-25	108-015-02539	108-015-02548	G 1	G 3/4	SAE	SAE	-15°C	200°C
	108-915-02530	108-915-02549					-40°C	140°C
HDS-34	108-015-03430	108-015-03449	G 1	G 3/4	SAE	SAE	-15°C	200°C
	108-915-03431	108-915-03440					-40°C	140°C



COMPANY
WITH QUALITY SYSTEM
CERTIFIED BY DNV
ISO 9001/2000

pag. 14
O.M.F.B. S.p.A. Hydraulic Components
We reserve the right to make any changes without notice.
Edition 2002.11 No reproduction, however partial, is permitted.
Via Cava, 7/9 25050 Pionopio d'Isèo (Brescia) Italy Tel.: +39 030 9830611
Fax: +39 030 9839207-208 Internet: www.omfb.it e-mail: info@omfb.it

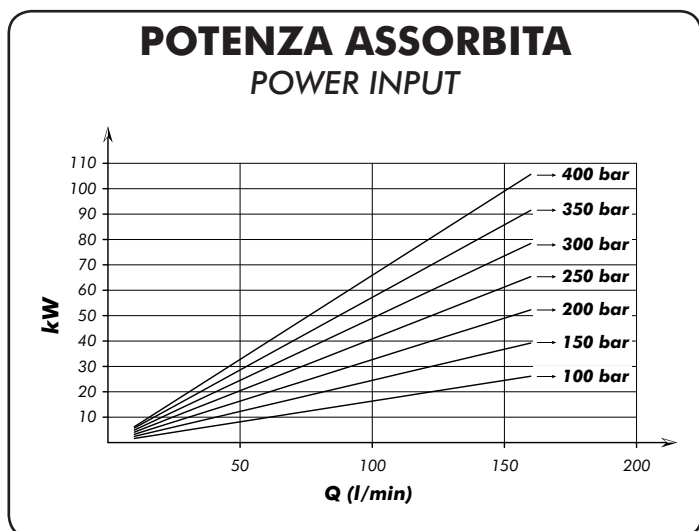
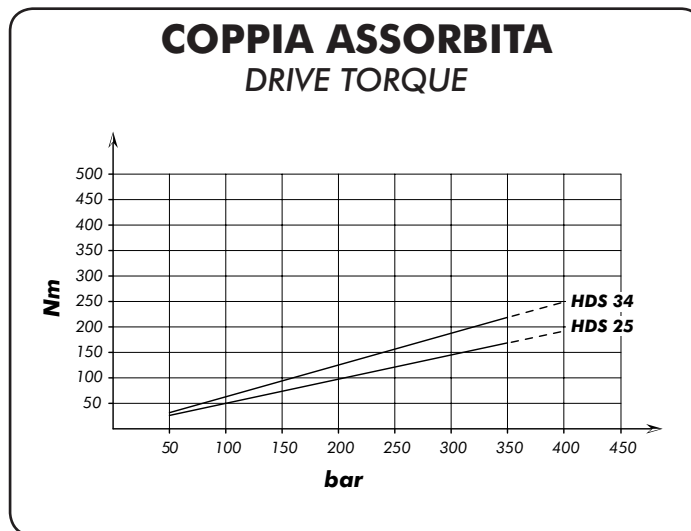
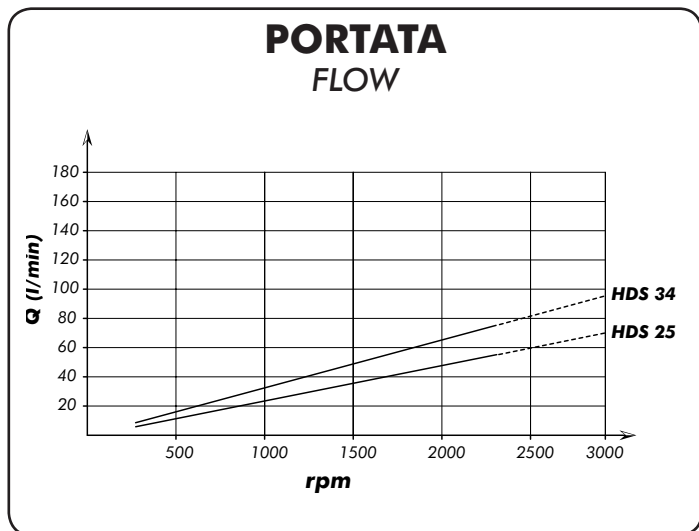


N° N°	HDS 25		HDS 34		Codice P. Number	Descrizione Description	Quantità Quantity	
	GAS	GAS -40°C	GAS	GAS -40°C				
1	•	•	•	•	502-004-00565	Vite TCE M 10x35	Socket head capscrew	4
2	•	•	•	•	501-008-00054	Rosetta elastica	Washer	4
3	•	•	•	•	501-000-02729	Anello elastico	Circlip	1
4	•	•	•	•	506-021-42726	Paraolio	Oil seal	1
	•	•	•	•	506-000-24272			
5	•	•	•	•	501-000-01355	Anello seeger rinforzato	Retaining ring	1
6	•	•	•	•	529-007-00217	Rondella	Spacers	2
7	•	•	•	•	529-007-00226	Rondella	Spacers	2
8	•	•	•	•	517-002-00691	Corpo anteriore	Front body	1
9	•	•	•	•	511-002-00200	Bussola	Bushing	1
10	•	•	•	•	513	Targhetta completa	Plate	1
11	•	•	•	•	513-000-00011	Chiodino fissaggio targhetta	Plate nail	2
12	•	•	•	•	506-006-03137	Guarnizione OR	O-ring	1
	•	•	•	•	506-000-13137			
13	•	•	•	•	510-002-00211	Cuscinetto	Ball bearing	1
14	•	•	•	•	530-004-00217	Anello distanziale cuscinetti	Bearing spacer ring	1
15	•	•	•	•	510-002-00373	Cuscinetto	Ball bearing	1
16	•	•	•	•	525-011-00148	Corona dentata	Crown	1
17	•	•	•	•	522-005-00268	Albero	Shaft	1
18	•	•	•	•	532-005-00052	Pistone sferico	Piston	7
	•	•	•	•	532-005-00061			
19	•	•	•	•	501-023-00073	Fasce elastiche	Spring rings	21
	•	•	•	•	501-023-00064			
20	•	•	•	•	542-001-00162	Perno sferico con guida albero	Shaft guide pin	1
21	•	•	•	•	512-005-00812	Molla di carico corpo cilindri	Spring	1
22	•	•	•	•	542-001-00171	Anello guida molla	Spring guide ring	1
23	•	•	•	•	501-015-00028	Anello seeger	Retaining ring	1
24	•	•	•	•	517-003-00127	Corpo cilindri sede pistoni	Piston barrel	1
	•	•	•	•	517-003-00136			
25	•	•	•	•	506-019-80206	Guarnizione	Gasket	1
	•	•	•	•	506-000-18020			
26	•	•	•	•	517-002-00717	Corpo intermedio	Int. body	1
27	•	•	•	•	116-009-01200	Rondella rame	Copper washer	1
28	•	•	•	•	115-006-00135	Tappo cieco	Blank plug	1
29	•	•	•	•	507-000-00256	Guarnizione compensazione gioco	Backlash gasket	1
30	•	•	•	•	506-006-02224	Guarnizione OR	O-ring	1
	•	•	•	•	506-000-12224			
31	•	•	•	•	517-002-00708	Corpo posteriore	Rear cover	1
	•	•	•	•	517-002-00726			
32	•	•	•	•	501-008-00054	Rosetta elastica	Washer	4
33	•	•	•	•	502-000-00701	Vite TCE M12x45	Socket head capscrew	4

CARATTERISTICHE TECNICHE DI FUNZIONAMENTO
TECHNICAL FEATURES

Tipo pompa Pump type	Cilindrata Displacement cm ³ /rev	Pressione Pressure			Velocità max. continua Max. continuous speed rpm	Velocità max. intermittente Max. intermittent speed rpm	Velocità min. Min. speed rpm	Peso Weight kg
		P1 bar	P2 bar	P3 bar				
HDS-25	25,12	350	370	400	2300	3000	300	7,6
HDS-34	33,80							

P1=Pressione max.continua Max. continuous pressure (100%)
 P2=Pressione max. intermittente Max. Intermittent pressure (20 sec.max.)
 P3=Pressione max. di punta Max. peak pressure (6 sec.max.)



**Kit guarnizioni
Seal Kit**

GAS	108-903-25340
GAS -40°	108-903-25359

**SCELTA DEL TUBO DI ASPIRAZIONE
HOW TO CHOOSE THE SUCTION PIPE SIZE**

Q	Ø interno min. tubo Min pipe diam.		Velocità flusso Flow speed (m/s)
	mm	inch	
30	32	1" 1/4	0,62
40	32		0,83
50	38	1" 1/2	0,74
60	38		0,88
70	40	1" 9/16	0,93
80	45	1" 3/4	0,84
90	45		0,94
100	50	2"	0,85
110	50		0,93
120	60	2" 3/8	0,71
130	60		0,77
140	60		0,83
150	60		0,88
160	63	2" 1/2	0,86
170	63		0,91
180	63		0,96

Per garantire corrette condizioni di aspirazione la velocità del flusso non deve superare 1 m/sec.
 To ensure the proper suction pipe size the flow speed should not exceed 1mt/sec.